

Newsletter

TSSDA Forward

วารสารเพื่อการพัฒนาอุตสาหกรรม

ปีที่ 16 ฉบับที่ 1 มกราคม 2560 January 2017 No.16 Volume 1

METALMORPHOSIS
INCREDIBLE
MOVING SCULPTURE



<http://www.facebook.com/TSSDA.stainless>



ISSN 1686-4107



9 771686 410001

สมาคมพัฒนาอุตสาหกรรมเหล็ก
THAI STAINLESS STEEL DEVELOPMENT ASSOCIATION



เทคโนโลยี

สแตนเลสโพสโค-ไทยน็อกซ์ผลิตจาก
กระบวนการผลิตระดับโลก
สอดคล้องทั้งมาตรฐาน
เอเชีย (JIS) อเมริกา (ASTM)
และยุโรป (EN)

คุณภาพ

การรับรอง มอก.เหล็กกล้าไร้สนิม
แห่งเดียวในประเทศไทย และคุณภาพ
ครบวงจรจากนานาชาติ สแตนเลส
โพสโค-ไทยน็อกซ์จึงได้รับการตอบรับ
สูงสุดทั้งในประเทศและตลาดโลก

คุณค่า

บูรณาการคุณค่าเพื่อสแตนเลสในการ
ใช้งานระดับครัวเรือนและภาคอุตสาหกรรม
ของประเทศ ช่วยให้ลูกค้าและผู้ใช้งานใน
อุตสาหกรรมสามารถบริหาร
สต็อก การขาย และการผลิต
ได้อย่างมีประสิทธิภาพ

บริการ

บริการเทคนิคและการเผยแพร่
องค์ความรู้เกี่ยวกับสแตนเลสก่อน
และหลังการขาย ทำให้แบรนด์เนม
'โพสโค-ไทยน็อกซ์' ได้รับความ
วางใจตลอดกว่า 20 ปี
ในประเทศไทย



มอก. 1378-2539



ISO / IEC 17025 : 2005

PED

RoHS

REACH



มาตรฐานผลิตภัณฑ์อุตสาหกรรม มอก.1378-2539
มาตรฐานความปลอดภัยด้านการจำกัดสารพิษปนเปื้อน

มาตรฐานการทดสอบในห้องปฏิบัติการ ISO/IEC 17025:2005
มาตรฐานความปลอดภัยด้านการใช้สารเคมีในการผลิต

มาตรฐานระบบจัดการอุตสาหกรรม ISO 9001:2008,
ISO 14001:2004, OHSAS 18001:2007
มาตรฐานความปลอดภัยเกี่ยวกับแรงดัน PED 97/23 EC

บริษัท โพสโค-ไทยน็อกซ์ จำกัด (มหาชน)

สำนักงานกรุงเทพฯ :

ชั้น 31 ยูนิต 3101-3 อาคารซีอาร์ซีทาวเวอร์ 87/2 ออลซีซั่นสเพลส
ถนนวิทย์ แขวงลุมพินี เขตปทุมวัน กรุงเทพฯ 10330

โทรศัพท์ : +66 (0) 2250 7622-32

โทรสาร : +66 (0) 2250 7633

ติดต่อ :

sales@poscothainox.com ; ต่อ 314

export@poscothainox.com ; ต่อ 306

technical@poscothainox.com ; ต่อ 310

โรงงานระยอง :

324 หมู่ 8 ถนนทางหลวงหมายเลข 3191
ตำบลมาบข่า อำเภอนิคมพัฒนา
จังหวัดระยอง 21180

โทรศัพท์ : +66 (0) 38 636 125-32

โทรสาร : +66 (0) 38 636 099

ติดต่อ :

technical@poscothainox.com ; ต่อ 473

ศูนย์บริการโพส-ทีเอสพีซี :

700/453 นิคมอุตสาหกรรมอมตะนคร
หมู่ 7 ตำบลดอนหัวฬ่อ อำเภอมะเอนก
จังหวัดชลบุรี 20000

โทรศัพท์ : +66 (0) 38 454 141-3

โทรสาร : +66 (0) 38 454 179

ติดต่อ :

sales-tspc@poscothainox.com

qc-tspc@poscothainox.com

วารสารเพื่อการพัฒนาอุตสาหกรรม
TSSDA Forward

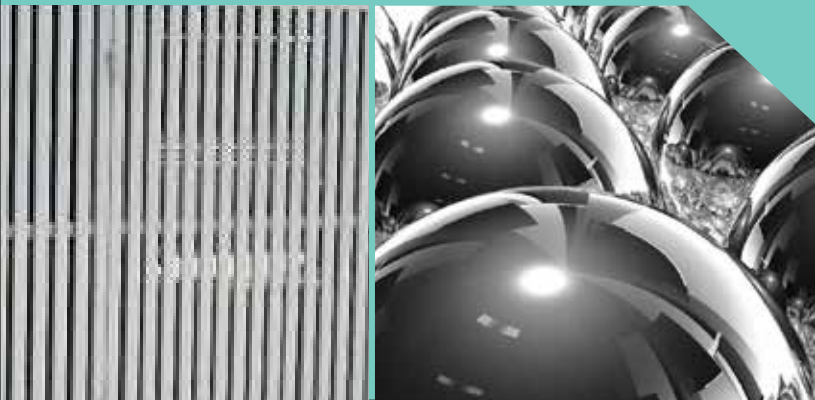
January 2017

T-Content	3
T-News	4
T - MATERIAL OF CHOICE	8
T-STAINLESS STEEL IN APPLICATIONS	10
T-Around Stainless	12
T-Variety	14
T-Design	16
T-Activities	18

บรรณาธิการ

สวัสดีค่ะสมาชิกและผู้อ่านทุกๆ ท่าน วารสาร TSSDA Forward ฉบับต้อนรับปีไก่ ขอให้ทุกๆ ท่านมีความสุขมากๆ ยอดขายเติบโตทะลุเป้าแน่นอนค่ะ สำหรับทีมงานไม่ขออะไรมาก ขอแค่ได้มาทักทายผู้อ่านและสมาชิกอย่างนี้ในทุกๆ เดือนก็พอแล้ว

สำหรับปีนี้ สมาชิกฯ จะมีการปรับเปลี่ยนในเรื่องงานกันนิดหน่อย แต่อย่างไรก็ตาม เราไม่ได้หายไปไหน การปรับเปลี่ยนก็เพื่อให้งานรวดเร็วยิ่งขึ้นไปนะคะ มาชมกันเลยว่าฉบับเดือนมกราคมต้อนรับปีใหม่ มีอะไรที่น่าสนใจกันบ้าง พบกันในเล่มค่ะ



»»» สมาคมพัฒนาอุตสาหกรรมไทย

อาคารสำนักพัฒนาอุตสาหกรรมสนับสนุน (อาคารเก่า) 86/6 ซอยตรีมิตร ถนนพระราม 4 แขวงคลองเตย เขตคลองเตย กรุงเทพฯ 10100
โทรศัพท์ 02 712 1649 โทรสาร 02 381 6731 E-mail: info@tssda.org

»»» Thai Stainless Steel Development Association

Bureau of Supporting Industries Development (BSID) (Old Building) 86/6 Soi Trimitr, Rama IV Rd., Khlongtoei, Bangkok 10110 Thailand
Tel: 02 712 1649 Fax: 02 381 6731 E-mail: info@tssda.org

- บรรณาธิการบริหาร
- ฝ่ายบรรณาธิการ
- ฝ่ายโฆษณาประชาสัมพันธ์
- ฝ่ายสมาชิก

- นันทจิตร ทวารบุตร
- ภูมิธร ภูระธีระ
- ภูมิธร ภูระธีระ
- สุวดี จันทร์ดวง

- Nanthachit Thavaraputta
- Pumitorn Purateera - info@tssda.org
- Pumitorn Purateera - info@tssda.org
- Suwadee Janduang - members@tssda.org



ท่อสแตนเลสสตีล เกรด 304, 316L
STAINLESS STEEL TUBE 304-316L
ฝ่ายขาย 02 708 0141-5
www.vprangsee.com, Email: vpr01@vprangsee.com



JUTHA WAN METAL LTD.

- Stainless Steel
 - Tool Steel / Alloy Steel
- Tel.02-2940066-8
www.juthawan.co.th





ประกาศกระทรวงการคลัง

เรื่อง การลดอัตราอากรและยกเว้นอากรศุลกากร ตามมาตรา ๑๒ แห่งพระราชกำหนดพิกัดอัตราศุลกากร พ.ศ. ๒๕๖๐

ด้วยกระทรวงการคลังโดยกรมศุลกากรได้ดำเนินการออกประกาศกระทรวงการคลังเพื่อลดอัตราอากรและยกเว้นอากรภายใต้การนำเข้าไป และภายใต้ความตกลงการค้าเสรี รวมทั้งความตกลงองค์การการค้าโลก (WTO) และความตกลงอื่นที่เกี่ยวข้อง จำนวน 25 ฉบับ เพื่อการใช้สิทธิประโยชน์ทางภาษีของผู้ประกอบการ และให้เป็นไปตามพันธกรณีภายใต้อนุสัญญาระบบฮาร์โมนไนซ์ขององค์การศุลกากรโลก และตามพิธีสารว่าด้วยการนำพิกัดอัตราศุลกากรฮาร์โมนไนซ์อาเซียน ดังนี้

1. ประกาศกระทรวงการคลัง เรื่อง การลดอัตราอากรและยกเว้นอากรศุลกากรตามมาตรา 12 แห่งพระราชกำหนดพิกัดอัตราศุลกากร พ.ศ. 2530
2. ประกาศกระทรวงการคลัง เรื่อง การลดอัตราอากรศุลกากรสำหรับของที่มีถิ่นกำเนิดจากสาธารณรัฐประชาธิปไตยประชาชนลาว
3. ประกาศกระทรวงการคลัง เรื่อง การยกเว้นอากรศุลกากรสำหรับของที่มีถิ่นกำเนิดจากสาธารณรัฐแห่งสหภาพเมียนมา
4. ประกาศกระทรวงการคลัง เรื่อง การยกเว้นอากรศุลกากรสำหรับสินค้าอัญมณีและเครื่องประดับที่นำเข้ามาแสดงและจำหน่ายในงานแสดงสินค้าอัญมณีและเครื่องประดับไทย
5. ประกาศกระทรวงการคลัง เรื่อง การกำหนดให้ของได้รับยกเว้นจากบทบังคับตามความในมาตรา 10 แห่งพระราชกำหนดพิกัดอัตราศุลกากร พ.ศ. 2530
6. ประกาศกระทรวงการคลัง เรื่อง การยกเว้นอากรสำหรับของที่มีถิ่นกำเนิดจากประเทศพัฒนาน้อยที่สุด
7. ประกาศกระทรวงการคลัง เรื่อง การยกเว้นอากรสำหรับของที่นำเข้ามาในพื้นที่พัฒนาร่วม
8. ประกาศกระทรวงการคลัง เรื่อง การยกเว้นอากรศุลกากรสำหรับของที่มีถิ่นกำเนิดจากสาธารณรัฐสิงคโปร์
9. ประกาศกระทรวงการคลัง เรื่อง การยกเว้นอากรศุลกากรสำหรับของที่มีถิ่นกำเนิดจากสาธารณรัฐประชาชนจีน
10. ประกาศกระทรวงการคลัง เรื่อง การยกเว้นอากรและลดอัตราอากรศุลกากรสำหรับของที่มีถิ่นกำเนิดจากออสเตรเลีย

11. ประกาศกระทรวงการคลัง เรื่อง การยกเว้นอากรและลดอัตราอากรศุลกากรสำหรับของที่มีถิ่นกำเนิดจากนิวซีแลนด์
 12. ประกาศกระทรวงการคลัง เรื่อง การยกเว้นอากรและลดอัตราอากรศุลกากรสำหรับของที่มีถิ่นกำเนิดจากสาธารณรัฐอินเดีย
 13. ประกาศกระทรวงการคลัง เรื่อง การยกเว้นอากรและลดอัตราอากรศุลกากรสำหรับของที่มีถิ่นกำเนิดจากญี่ปุ่น
 14. ประกาศกระทรวงการคลัง เรื่อง การยกเว้นอากรและลดอัตราอากรศุลกากรสำหรับของที่มีถิ่นกำเนิดจากสาธารณรัฐชิลี
 15. ประกาศกระทรวงการคลัง เรื่อง การยกเว้นอากรและลดอัตราอากรศุลกากรสำหรับของที่มีถิ่นกำเนิดจากสาธารณรัฐเปรู
 16. ประกาศกระทรวงการคลัง เรื่อง การยกเว้นอากรและลดอัตราอากรศุลกากรสำหรับของที่มีถิ่นกำเนิดจากอาเซียน
 17. ประกาศกระทรวงการคลัง เรื่อง การยกเว้นอากรและลดอัตราอากรศุลกากรสำหรับ เขตการค้าเสรีอาเซียน-จีน
 18. ประกาศกระทรวงการคลัง เรื่อง การยกเว้นอากรและลดอัตราอากรศุลกากรสำหรับ เขตการค้าเสรีอาเซียน-ญี่ปุ่น
 19. ประกาศกระทรวงการคลัง เรื่อง การยกเว้นอากรและลดอัตราอากรศุลกากรสำหรับ เขตการค้าเสรีอาเซียน-สาธารณรัฐเกาหลี
 20. ประกาศกระทรวงการคลัง เรื่อง การยกเว้นอากรและลดอัตราอากรศุลกากรสำหรับ เขตการค้าเสรีอาเซียน-ออสเตรเลีย-นิวซีแลนด์
 21. ประกาศกระทรวงการคลัง เรื่อง การยกเว้นอากรและลดอัตราอากรศุลกากรสำหรับ เขตการค้าเสรีอาเซียน-สาธารณรัฐอินเดีย
 22. ประกาศกระทรวงการคลัง เรื่อง การยกเว้นอากร ลดและเพิ่มอัตราอากรศุลกากรตาม ข้อผูกพันในความตกลงการค้าเสรีอาเซียน-นิวซีแลนด์
 23. ประกาศกระทรวงการคลัง เรื่อง การลดอัตราอากรศุลกากรสำหรับการให้สิทธิพิเศษทางการค้าระหว่างประเทศกำลังพัฒนา
 24. ประกาศกระทรวงการคลัง เรื่อง การยกเว้นอากร ลดและเพิ่มอัตราอากรศุลกากรสำหรับของที่มีถิ่นกำเนิดจากสาธารณรัฐประชาธิปไตยประชาชนลาว
- ประกาศกระทรวงการคลัง เรื่อง ยกเลิกประกาศกระทรวงการคลัง เรื่อง การยกเว้นอากร ลดและเพิ่มอัตราอากรศุลกากรสำหรับของที่มีถิ่นกำเนิดจากราชอาณาจักรกัมพูชา
- รายละเอียดเพิ่มเติม http://www.customs.go.th/cont_strc_simple_with_date.php?current_id=142231324149505e4f464b4a464b4a
- แหล่งที่มา : กรมศุลกากร



ท่อสแตนเลสสตีล เกรด 304, 316L
STAINLESS STEEL TUBE 304-316L
มีรายการ 02 708 0141-5
www.vprangsee.com, Email: vpr01@vprangsee.com



JUTHA WAN METAL LTD.

- Stainless Steel
- Tool Steel / Alloy Steel

Tel.02-2940066-8
www.juthawan.co.th



พาณิชย์ เลิกโควตานำเข้าเหล็ก JTEPA มีผลตั้งแต่ 1 ม.ค.

กระทรวงพาณิชย์ ปลดล็อกการจำกัดปริมาณการนำเข้าเหล็กและเหล็กกล้าภายใต้ความตกลง JTEPA ที่หมดอายุลงตั้งแต่ 1 ม.ค.60

วันนี้ (18 ม.ค. 60) นางดวงพร รอดพยาธิ์ อธิบดีกรมการค้าต่างประเทศ เปิดเผยว่า กรณีสถานการณ์หุ้นส่วนเศรษฐกิจไทย-ญี่ปุ่น (Japan-Thailand Economic Partnership Agreement : JTEPA) มีผลบังคับใช้เมื่อวันที่ 1 พ.ย.50 ซึ่งไทยมีพันธกรณีต้องให้สิทธิยกเว้นภาษีศุลกากรสำหรับการนำเข้าเหล็กและเหล็กกล้าที่มีถิ่นกำเนิดและส่งตรงมาจากประเทศญี่ปุ่นในปริมาณที่กำหนดไว้ในโควตาเป็นระยะเวลา 10 ปี โดยจะสิ้นสุดในวันที่ 1 ของปีที่ 11 ของความตกลง JTEPA

กรมการค้าต่างประเทศในฐานะหน่วยงานรับผิดชอบการจัดสรรโควตานำเข้าสินค้าเหล็กและเหล็กกล้าจากญี่ปุ่นตามหลักเกณฑ์ที่กำหนดไว้ในแต่ละปี โดยจัดสรรให้ผู้ประกอบการ/ผู้นำเข้าที่นำเหล็กหรือเหล็กกล้าเข้ามาเป็นวัตถุดิบในอุตสาหกรรมผลิตรถยนต์และชิ้นส่วน รวมถึงอุตสาหกรรมต่อเนื่อง จำนวน 3 กลุ่ม ได้แก่ (1) เหล็กกลุ่ม 1 (Q9) เหล็กรีดร้อน กัดกรด เคลือบน้ำมัน ใช้ในอุตสาหกรรมต่อเนื่อง (2) เหล็กกลุ่ม 2 (Q10) เหล็กรีดร้อน หน้ากว้างสำหรับรีดเย็น เพื่อใช้ในอุตสาหกรรมต่อเนื่อง (3) เหล็กกลุ่ม 3 (Q12) เหล็กรีดร้อนสำหรับรีดเย็น ซึ่งในระยะ 10 ปีที่ผ่านมา การดำเนินการดังกล่าวเป็นไปด้วยความเรียบร้อย ช่วยแบ่งเบาภาระด้านต้นทุนให้กับภาคอุตสาหกรรมของไทยได้เป็นอย่างดี ทั้งนี้จาก

สถิติในช่วงปี 2551-2558 พบว่ามีการนำเข้าเหล็กจากญี่ปุ่นในโควตาเฉลี่ยประมาณร้อยละ 80 ของปริมาณโควตาที่จัดสรรทั้งหมด

อย่างไรก็ดี ความตกลง JTEPA ระบุไว้ว่า การกำหนดโควตานำเข้าเหล็กและเหล็กกล้าจะต้องสิ้นสุดลงในวันที่ 1 ของปีที่ 11 ของความตกลงฯ และเพื่อให้เกิดความชัดเจนในเรื่องดังกล่าว กรมการค้าต่างประเทศจึงได้ดำเนินการออกประกาศกระทรวงพาณิชย์ เรื่อง ยกเลิกประกาศกระทรวงพาณิชย์ เรื่อง การนำเข้าเหล็กและเหล็กกล้าเข้ามาในราชอาณาจักรตามความตกลงระหว่างราชอาณาจักรไทยและญี่ปุ่นสำหรับความเป็นหุ้นส่วนทางเศรษฐกิจ พ.ศ.2559 มีผลบังคับใช้เมื่อวันที่ 1 มกราคม 2560 ดังนั้นตั้งแต่วันที่ 1 มกราคม 2560 เป็นต้นไป สินค้าเหล็กและเหล็กกล้าที่นำเข้าจากญี่ปุ่นภายใต้ความตกลง JTEPA จะได้รับการยกเว้นภาษีโดยไม่มีการจำกัดปริมาณการนำเข้าอีกต่อไป

อธิบดีกรมการค้าต่างประเทศ กล่าวว่า ประกาศกระทรวงพาณิชย์ฯ ดังกล่าวเป็นการยืนยันความชัดเจนว่าตั้งแต่วันที่ 1 มกราคม 2560 เป็นต้นไป ผู้นำเข้าสามารถแสดงหนังสือรับรองถิ่นกำเนิดสินค้า (Certificate of Origin : C/O) ที่ออกตามกฎว่าด้วยถิ่นกำเนิดสินค้าตามความตกลง JTEPA ต่อกรมศุลกากรเพื่อขอรับการยกเว้นภาษีอากรขาเข้าได้โดยไม่จำกัดปริมาณ ซึ่งจะเป็นการช่วยลดต้นทุนการผลิต อีกทั้งยังช่วยอำนวยความสะดวกให้ผู้นำเข้าเหล็กและเหล็กกล้าจากประเทศญี่ปุ่น ตลอดจนอุตสาหกรรมต่อเนื่องด้วย

แหล่งที่มา : TNN 24



posco
THAINOX



พอสโคเนลสตีล เกรด 304, 316L
STAINLESS STEEL TUBE 304-316L
ฝ่ายขาย 02 708 0141-5
www.vprangsee.com, Email: vpr01@vprangsee.com

JUTHA

JUTHA WAN METAL LTD.

- Stainless Steel
- Tool Steel / Alloy Steel

Tel.02-2940066-8
www.juthawan.co.th





posco
THAINOX



ท่อสแตนเลสสตีล เกรด 304, 316L
STAINLESS STEEL TUBE 304-316L
หมายเลข 02 708 0141-5
www.vprangsee.com, Email: vpr01@vprangsee.com

JUTHA

JUTHA WAN METAL LTD.

- Stainless Steel
- Tool Steel / Alloy Steel

Tel.02-2940066-8
www.juthawan.co.th



สำนักงานมาตรฐานผลิตภัณฑ์อุตสาหกรรม
กระทรวงอุตสาหกรรม

สผอ.ทำ 2 มาตรฐานบังคับเหล็กใหม่ รับเทคโนโลยีขั้นสูง-คุ้มครองผู้บริโภค

นายพิสิฐ รัชสกุลภูวดิกุล เลขานุการสำนักงานมาตรฐานผลิตภัณฑ์อุตสาหกรรม (สมอ.) กล่าวว่า สมอ.เตรียมประกาศยกเลิกมาตรฐานบังคับ 2 ผลิตภัณฑ์ ประกอบด้วย มาตรฐานผลิตภัณฑ์อุตสาหกรรม เข็มพีดเหล็กกล้ารีดร้อน มาตรฐานเลขที่ มอก. 1390-2539 และมาตรฐานผลิตภัณฑ์อุตสาหกรรม เหล็กกล้ารีดเย็นแผ่นมันววน แผ่นแถบ และแผ่นตัดสำหรับงานรถยนต์ มาตรฐานเลขที่ มอก.2140-2546 พร้อมจัดทำใหม่เพื่อให้มาตรฐานสอดคล้องกับการพัฒนาเทคโนโลยี คุ้มครองผู้บริโภค และเพื่อให้มาตรฐานมีความเหมาะสมต่อการนำไปใช้สอดคล้องกับความก้าวหน้าทางวิชาการ เทคโนโลยี และอุตสาหกรรมในปัจจุบัน

“สมอ.เตรียมเปิดรับฟังความคิดเห็นของกลุ่มผู้มีส่วนได้เสียหรือผู้มีประโยชน์เกี่ยวข้อง 2 มาตรฐานใหม่ จากนั้นจะนำมาประกอบการพิจารณาตราเป็นพระราชกฤษฎีกาต่อไป”นายพิสิฐกล่าว

ทั้งนี้ปัจจุบันสมอ. มีพระราชกฤษฎีกากำหนดให้ผลิตภัณฑ์อุตสาหกรรม ต้องเป็นไปตามมาตรฐาน หรือมาตรฐานบังคับ จำนวน 104 มาตรฐาน เพื่อปกป้องคุ้มครองผู้บริโภคให้ได้รับความปลอดภัยจากการใช้ผลิตภัณฑ์อุตสาหกรรม เป็นผลให้ผู้ทำ ผู้นำเข้า ต้องผลิตและนำเข้าผลิตภัณฑ์ที่เป็นไปตามมาตรฐาน และต้องได้รับอนุญาตจาก สมอ. ก่อนทำและนำเข้า รวมทั้งผู้จำหน่ายจะต้องจำหน่ายผลิตภัณฑ์ที่เป็นไปตามกฎหมาย

แหล่งที่มา : มติชนออนไลน์





ส.อ.ท.เผยยอดผลิตรถยนต์เดือน ธ.ค.59
ต่ำสุดในรอบ 19 เดือน

"ส.อ.ท." เผยยอดผลิตรถยนต์เดือนธ.ค. ต่ำสุดในรอบ 19 เดือน อยู่ที่ 135,792 คัน ลดลงจากปีก่อน 11.07% ขณะที่ยอดขายในประเทศพุ่งสูงสุดในรอบปี นายสุรพงษ์ โพธิ์รัตนพงษ์ รองประธานและโฆษกกลุ่มอุตสาหกรรมยานยนต์ สภาอุตสาหกรรมแห่งประเทศไทย (ส.อ.ท.) เปิดเผยยอดการผลิตรถยนต์ทั้งหมดในเดือนธันวาคม 2559 มีทั้งสิ้น 135,792 คัน โดยลดลงจากเดือนธันวาคม 2558 ร้อยละ 11.07 และลดลงจากเดือนพฤศจิกายน 2559 ร้อยละ 20.49 จากผลิตรถยนต์นั่งเพื่อขายในประเทศ ลดลงร้อยละ 27.51 และผลิตรถกระบะเพื่อส่งออก ลดลงร้อยละ 24.02

ทั้งนี้ส่งผลให้จำนวนรถยนต์ที่ผลิตในปี 2559 มีจำนวนทั้งสิ้น 1,944,417 คัน เพิ่มขึ้นจากปี 2558 ร้อยละ 1.64 โดยยอดการผลิตของรถยนต์นั่งมีจำนวน 811,805 คัน เท่ากับร้อยละ 41.75 ของยอดการผลิตทั้งหมด เพิ่มขึ้นจากปี 2558 ร้อยละ 5.61 และยอดรถยนต์โดยสารขนาดต่ำกว่า 10 ตัน และมากกว่า 10 ตัน ขึ้นไปผลิตได้ 182 คัน ลดลงจากปี 2558 ร้อยละ 59.1 ส่วนรถยนต์บรรทุกในปี 2559 ผลิตได้ทั้งสิ้น 1,132,430 คัน ลดลงจากปี 2558 รวบรวมร้อยละ 1 รถกระบะขนาด 1 ตัน ผลิตได้ทั้งสิ้น 1,102,816 คัน เท่ากับร้อยละ 56.72 ของยอดการผลิตทั้งหมด ลดลงจากปี 2558 ร้อยละ 1.17

สำหรับการผลิตเพื่อจำหน่ายในประเทศ ในเดือนธันวาคม 2559 ผลิตได้ 60,052 คัน เท่ากับร้อยละ 44.22 ของยอดการผลิตทั้งหมด ลดลงจากเดือนธันวาคม 2558 ร้อยละ 16.62 ส่งผลให้ทั้งปี 2559 ผลิตได้ 776,843 คัน เท่ากับร้อยละ 39.95 ของยอดการผลิตทั้งหมด เพิ่มขึ้นจากปี 2558 ร้อยละ 9.1 แบ่งเป็น

รถยนต์นั่ง เดือนธันวาคม 2559 ผลิตเพื่อจำหน่ายในประเทศ 21,789 คัน ลดลงจากเดือนธันวาคม 2558 ร้อยละ 27.51 รวมยอดผลิตเพื่อจำหน่ายในประเทศของรถยนต์นั่งทั้งปี 2559 ผลิตได้ 332,523 คัน เพิ่มขึ้นร้อยละ 7.72 จากปี 2558 ส่วนรถกระบะขนาด 1 ตัน เดือนธันวาคม 2559 มียอดการผลิตเพื่อจำหน่ายในประเทศ 35,830 คัน ลดลงจากเดือนธันวาคม 2558 ร้อยละ 9.88 และทั้งปี 2559 ผลิตได้ทั้งสิ้น 414,524 คัน เพิ่มขึ้นจากปี 2558 ร้อยละ 10.58

ส่วนยอดขายรถยนต์ภายในประเทศของเดือนธันวาคม 2559 มีจำนวนทั้งสิ้น 86,858 คัน ลดลงจากเดือนเดียวกันในปีที่แล้ว ร้อยละ 14.4 เนื่องจากปลายปี 2558 ประชาชนเร่งซื้อรถยนต์จำนวนมากก่อนการปรับโครงสร้างภาษีสรรพสามิตรถยนต์เมื่อวันที่ 1 มกราคม 2559 แต่เพิ่มขึ้นจากเดือนพฤศจิกายน 2559 ร้อยละ 34.1 เนื่องจากมียอดจองรถยนต์ในงานมหกรรมยานยนต์เมื่อเดือนธันวาคมที่ผ่านมา 32,000 กว่าคัน และจากกิจกรรมส่งเสริมการขายของค่ายรถยนต์ต่างๆ อย่างต่อเนื่อง ส่วนรถจักรยานยนต์ มียอดขาย 124,667 คัน เพิ่มขึ้นจากเดือนธันวาคม 2558 ร้อยละ 1.6 แต่ลดลงจากเดือนพฤศจิกายน 2559 ร้อยละ 9.2 และทั้งปี 2559 รถยนต์มียอดขาย 768,788 คัน ลดลงจากปี 2558 ร้อยละ 3.9 ส่วนรถจักรยานยนต์ มียอดขาย 1,738,231 คัน เพิ่มขึ้นจากปี 2558 ร้อยละ 6

ทั้งนี้ ทำให้ทั้งปี 2559 ส่งออกรถยนต์สำเร็จรูป 1,188,515 คัน ลดลงจากปี 2558 ร้อยละ 1.36 มีมูลค่าการส่งออก 631,845.30 ล้านบาท เพิ่มขึ้นจากปี 2558 ร้อยละ 6.63 แบ่งเป็นเครื่องยนต์ มีมูลค่าการส่งออก 43,717.87 ล้านบาท เพิ่มขึ้นร้อยละ 34.59 จากปี 2558 ขึ้นส่วนรถยนต์อื่นๆ มีมูลค่าการส่งออก 186,980.36 ล้านบาท ลดลงจากปี 2558 ร้อยละ 3.08 อะไหล่รถยนต์ มีมูลค่าการส่งออก 29,316.06 ล้านบาท เพิ่มขึ้นจากปี 2558 ร้อยละ 24.92

แหล่งที่มา : Bangkokbiznews

posco
THAINOX



ท่อสเตนเลสสตีล เกรด 304, 316L
STAINLESS STEEL TUBE 304-316L
ฝ่ายขาย 02 708 0141-5
www.vprangsee.com, Email: vpr01@vprangsee.com

JUTHA

JUTHA WAN METAL LTD.

- Stainless Steel
- Tool Steel / Alloy Steel

Tel.02-2940066-8
www.juthawan.co.th



เรื่องของสแตนเลส

ประเภทของสแตนเลส

โดยทั่วไปสแตนเลสแบ่งออกเป็น 5 กลุ่มใหญ่ตามโครงสร้างคือ

1. ออสเทนนิติก
2. เฟอร์ริติก
3. ดูเพล็กซ์
4. มาร์เทนซิติก
5. เหล็กกล้าชุบแข็งแบบตกผลึก

ซึ่งประมาณได้ว่า 70 เปอร์เซ็นต์ของการผลิตสแตนเลสในโลกนี้เป็น สแตนเลส ตระกูลออสเทนนิติก (Austenitic) หรือที่รู้จักกันใน "ซีรีส์ 300"

ตระกูลออสเทนนิติก (Austenitic)

ประกอบด้วยคาร์บอนอย่างน้อย 0.15 เปอร์เซ็นต์ มีส่วนผสมของ โครเมียมอย่างน้อย 16 เปอร์เซ็นต์ และ นิกเกิล หรือซึ่งช่วยปรับปรุง คุณสมบัติ ในการขึ้นรูปประกอบและเพิ่มความทนทานต่อการกัดกร่อน บางเกรดจะมี แมงกานีสผสมอยู่ด้วย โดยทั่วไปจะมีโครเมียม 18 เปอร์เซ็นต์ นิกเกิล 10 เปอร์เซ็นต์ และมักเรียกกันว่า 18/10 ซึ่งคล้ายกับ 18/0 และ 18/8

ตระกูลเฟอร์ริติก (Ferritic)

มีสมบัติดูดแม่เหล็ก มีโครเมียมเป็นธาตุผสมหลักระหว่าง 10.5-27 เปอร์เซ็นต์ บางเกรดผสมนิกเกิลลงไปเล็กน้อย บางเกรดผสมโมลิบดีนัม หรือ อลูมิเนียม โททานเนียม

ตระกูลมาร์เทนซิติก (Martensitic)

เป็นตระกูลที่มีความต้านทานการกัดกร่อนน้อยกว่าออสเทนนิติก และ เฟอร์ริติก แต่มีความทนทานและแข็งแรงมากกว่า มีคุณสมบัติดูดแม่เหล็ก โดยทั่วไปจะมีส่วนผสมของโครเมียม 14 เปอร์เซ็นต์ โมลิบดีนัม 0.2-1 เปอร์เซ็นต์ มีนิกเกิล 0-2 เปอร์เซ็นต์และมีคาร์บอนผสม อยู่ประมาณ 0.1-1 เปอร์เซ็นต์ ซึ่ง สามารถชุบแข็งได้โดยการให้ความร้อนแล้วทำให้เย็นตัวอย่างรวดเร็วและอบคืนตัว โดยทั่วไปจะรู้จักกันใน "ซีรีส์ -00"



ตระกูลดูเพล็กซ์ (Duplex)

เนื่องจากมีโครงสร้างผสมระหว่าง โครงสร้างเฟอร์ไรต์และออสเทนไนต์ จึงทำให้มีความแข็งแรงมากกว่าออสเทนนิติกและมีความทนทานต่อการกัดกร่อน ชนิด รูเข็ม ซอกอับ มีโครเมียมเป็นธาตุผสมอยู่ระหว่าง 19 ถึง 28 เปอร์เซ็นต์ โมลิบดีนัมสูงกว่า 5 เปอร์เซ็นต์ และมีนิกเกิลน้อยกว่าตระกูลออสเทนนิติกใช้งาน มากในสภาพแวดล้อมที่มีคลอไรด์สูง

ตระกูลเพิ่มความแข็งโดยการตกผลึก

มีความต้านทานการกัดกร่อนเทียบเคียงกับตระกูลออสเทนนิติก มีความแข็งแรงมากกว่าตระกูลมาร์เทนซิติก เกรด 17-4H ที่รู้จักกันทั่วไป มี โครเมียมผสมอยู่ 17 เปอร์เซ็นต์และมีนิกเกิล 4 เปอร์เซ็นต์ ทองแดง และไนโอเบียม ผสมอยู่ด้วย เนื่องจาก สแตนเลสชนิดนี้สามารถชุบแข็งได้ในคราวเดียว จึงเหมาะ สำหรับทำแกน บีมหั้วาล์ว และส่วนประกอบของ อากาศยาน



ท่อสแตนเลสสตีล เกรด 304, 316L
STAINLESS STEEL TUBE 304-316L
มีสาขา 02 708 0141-5
www.vprangsee.com, Email: vpr01@vprangsee.com



JUTHA WAN METAL LTD.

- Stainless Steel
 - Tool Steel / Alloy Steel
- Tel.02-2940066-8
www.juthawan.co.th



แนวทางการป้องกันการเสื่อมสภาพ 2 ขั้นตอน

1. ขั้นตอนในการออกแบบ ให้คำนึงถึงส่วนประกอบที่ต้องสัมผัสกับวัสดุอื่นโลหะ น้ำหรือของเหลว ในขณะที่ใช้งาน กล่าวคือ..

- เลือกใช้งานสแตนเลสชนิดที่เหมาะสมกับการใช้งาน
- การออกแบบต้องหลีกเลี่ยงไม่ให้มีที่ว่างหรือช่องแคบ
- คำนึงถึงความสะดวกในการทำความสะอาด
- หลีกเลี่ยงการออกแบบที่สแตนเลสสัมผัสกับโลหะต่างชนิดเพื่อป้องกันการเกิดการกัดกร่อนแบบเซลล์ไฟฟ้าเคมี

ป้องกันการเกิดการกัดกร่อนแบบเซลล์ไฟฟ้าเคมี

2. การผลิตชิ้นงาน และการติดตั้ง ถ้าชิ้นงานมีฟิล์มพลาสติกเคลือบอยู่ เพื่อป้องกันผิวจากรอยขีดข่วนควรลอกพลาสติกที่เคลือบอยู่ ออกหลังจากเสร็จสิ้นกระบวนการขั้นสุดท้าย หรือโดยเร็วที่สุด

หลังจากการติดตั้งชิ้นงาน หรือเก็บชิ้นงานไว้กลางแจ้ง และในกรณีที่มีคราบสกปรกให้ทำความสะอาดด้วยสารทำความสะอาดที่เหมาะสม และล้างออกด้วยน้ำสะอาดจนหมดจด

สิ่งที่ควรทำหลังจากการขึ้นรูปนูนตัว ลากขึ้นรูปลึก และการขึ้นรูปควรใช้เครื่องมือที่สะอาดไม่มีเศษตกค้างของเหล็กและเหล็กกล้าจากงานอื่น ๆ ใช้น้ำมันหล่อลื่นที่เหมาะสม ส่วนการขจัดคราบน้ำมัน ควรใช้สารละลายทำความสะอาดที่ผ่านการกลั่นเจาะ โสอาจจะนำไปผ่านกระบวนการพาสซิเวชัน เพื่อป้องกันการกัดกร่อนที่อาจเกิดขึ้นได้ควรเช็ดหรือทำบริเวณที่มีน้ำตก ค้างให้แห้งเพื่อป้องกันคราบน้ำที่อาจเกิดขึ้น

วิธีการทำความสะอาดสำหรับคราบสกปรกทั่วๆ ไป รอยนิ้วมือ ล้างด้วยสบู่ ผงซักฟอก หรือสารละลาย เช่น แอลกอฮอล์ หรืออะซิโตน ล้างออกด้วยน้ำเย็น และเช็ดให้แห้ง



น้ำมัน, คราบ ล้างด้วยสารละลายไฮโดรคาร์บอน / ออร์แกนิก (เช่น แอลกอฮอล์) แล้วล้างด้วยสบู่ / ผงซักฟอกอย่างอ่อน และน้ำ ล้างออกด้วยน้ำเย็น และเช็ดให้แห้ง แนะนำให้จุ่มชิ้นงานให้โชกก่อนล้างในน้ำสบู่อุ่นๆ

สี ล้างออกด้วยสารละลายสี ใช้แปรงไนล่อนนุ่มๆ ขัดออก แล้วล้างออกด้วยน้ำเย็นและเช็ดให้แห้ง

Carbon Deposit or Baked-on จุ่มลงในน้ำ ใช้สารละลายที่มีแอมโมเนียเป็นส่วนประกอบ ล้างออกด้วยน้ำเย็นและเช็ดให้แห้ง

เปลี่ยนสีเนื่องจากความร้อน ทาครีม (เช่น บรล์โซ) ลงบนแผ่นขัดที่ไม่ได้ทำจากเหล็ก แล้วขัดคราบที่ติดบนสแตนเลสออก ความร้อนขัดไปในทิศทางเดียวกันกับพื้นผิว ล้างออกด้วยน้ำเย็นและเช็ดให้แห้ง

ป้ายและสติ๊กเกอร์ จุ่มลงในน้ำสบู่อุ่นๆ ลอกเอาป้ายออก แล้วถูกวาดออกด้วยเบนซิน ล้างออกด้วยสบู่และน้ำ จากนั้นให้ล้างด้วยน้ำอุ่น เช็ดให้แห้งด้วยผ้านุ่มๆ

รอยน้ำ / มะนาว จุ่มลงในน้ำส้มสายชูเจือจาง (25%) หรือกรดไนตริก (15%) ล้างให้สะอาด ล้างออกด้วยสบู่และน้ำ จากนั้นล้างให้สะอาดด้วยน้ำอุ่น เช็ดให้แห้งด้วยผ้านุ่มๆ

คราบชา / กาแฟ ล้างด้วยโซดาไบคาร์บอเนตในน้ำ ล้างออกด้วยสบู่และน้ำจากนั้นล้างให้สะอาดด้วยน้ำอุ่นเช็ดให้แห้งด้วยผ้านุ่มๆ

คราบสนิม จุ่มในน้ำอุ่นที่มีส่วนผสมสารละลายกรดไนตริก ในอัตราส่วน 9 ต่อ 1 ประมาณครึ่งถึงหนึ่งชั่วโมง ล้างออกด้วยน้ำให้สะอาด หรือล้างผิวด้วยสารละลายกรดออกซาลิกทิ้งไว้ประมาณ 20 นาที ล้างออกด้วยน้ำเย็นและเช็ดให้แห้งหรือต้องใช้เครื่องมือล้างหารคราบสนิมติดแน่น



ท่อสแตนเลสเกรด 304, 316L
STAINLESS STEEL TUBE 304-316L
หมายเลข 02 708 0141-5
www.vprangsee.com, Email: vpr01@vprangsee.com



JUTHA WAN METAL LTD.

- Stainless Steel
 - Tool Steel / Alloy Steel
- Tel.02-2940066-8
www.juthawan.co.th



posco
THAINOX



บริษัท วี.พี.อาร์. จำกัด 304, 316L
STAINLESS STEEL TUBE 304-316L
โทรศัพท์ 02 708 0141-5
www.vprangsee.com, Email: vpr01@vprangsee.com

JUTHA

JUTHA WAN METAL LTD.

- Stainless Steel
- Tool Steel / Alloy Steel

Tel.02-2940066-8
www.juthawan.co.th



STAINLESS STEEL
**FRONT
RAILING**

THE 15th
THAILAND
INDUSTRIAL
FAIR 2017

T - STAINLESS STEEL IN APPLICATIONS >>>>



posco
THAINOX



ท่อสแตนเลสสตีล ขนาด 304, 316L
STAINLESS STEEL TUBE 304-316L
หมายเลข 02 708 0141-5
www.vprangsee.com, Email: vpr01@vprangsee.com

ราวบันไดสแตนเลส

ในปัจจุบันที่อยู่อาศัยที่เราเราทำกันเรียกกันว่าบ้านนั้น เราจะเริ่มเห็นการตกแต่งในส่วนต่างๆ ที่นำเอาสแตนเลสสตีลเข้ามาเป็นทางเลือกแรกๆ ไม่ว่าจะเป็นรั้วสแตนเลส ตู้จดหมายสแตนเลส ครุฑสแตนเลส อุปกรณ์ตกแต่งสแตนเลส และสำหรับวันนี้เรานำเอาการนำสแตนเลสมาใช้งานอีกอย่างเพื่อให้ช่วยกันนั้นก็คือราวบันไดสแตนเลส ด้วยคุณสมบัติที่เหมาะสม ดูแลง่าย สวยงามและคงทนถาวร ทำให้ผู้บริโภคเริ่มหันมาใช้สแตนเลสสตีลกันอย่างแพร่หลายมากขึ้น



JUTHA
JUTHA WAN METAL LTD.
• Stainless Steel
• Tool Steel / Alloy Steel
Tel.02-2940066-8
www.juthawan.co.th



STAINLESS STEEL LAMP

posco
THAINOX



พอสโคทอสส์ดี ทิวท 304, 316L
STAINLESS STEEL TUBE 304-316L
ฝ่ายขาย 02 708 0141-5
www.vprangsee.com, Email: vpr01@vprangsee.com

JUTHA

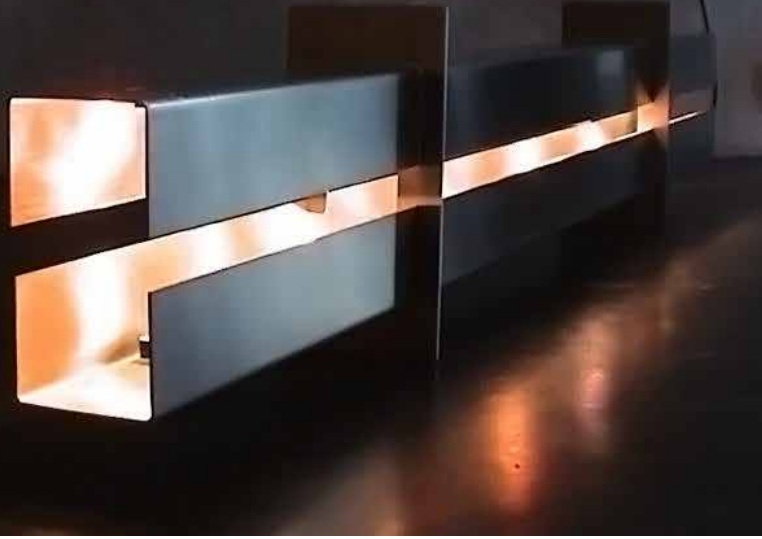
JUTHA WAN METAL LTD.

- Stainless Steel
- Tool Steel / Alloy Steel

Tel.02-2940066-8
www.juthawan.co.th



THE 15th
**THAILAND
INDUSTRIAL
FAIR 2017**



posco
THAINOX



ท่อสเตนเลสสตีล เกรด 304, 316L
STAINLESS STEEL TUBE 304-316L
หมายเลข 02 708 0141-5
www.vprangsee.com, Email: vpr01@vprangsee.com



STAINLESS STEEL LAMP

ในยุคปัจจุบัน ผู้คนใส่ใจต่อการตกแต่งที่อยู่อาศัย เช่น บ้าน อาคารชุดต่างๆ สำนักงาน กันมากขึ้น และแนวที่มาแรงแฉงทุกๆ แนวก็คือการออกแบบและตกแต่งสไตล์โมเดิร์น ซึ่งในส่วนนี้ สเตนเลสสตีล สามารถตอบโจทย์ทุกอย่างเป็นอย่างดีในส่วนของรูปทรง ผิวสะท้อนมันวาวที่ให้ความรู้สึกโดดเด่น ทันสมัย ไม่เชื่องซึมกันดู



JUTHA
JUTHA WAN METAL LTD.
• Stainless Steel
• Tool Steel / Alloy Steel
Tel.02-2940066-8
www.juthawan.co.th



หลัก 7Ps



เป็นแนวคิดสำหรับการวิเคราะห์จุดอ่อนจุดแข็งของสินค้าและบริการในด้านการตลาดโดยพิจารณาจากปัจจัย 7 ประการ กลยุทธ์ทางการตลาดแบบ 7Ps ประกอบด้วยกลยุทธ์การบริหารจัดการทั้งหมด 7 ข้อ ที่สำคัญดังต่อไปนี้

1. Products

- ผลิตภัณฑ์ สินค้า หรือ บริการ สำหรับตอบสนองความต้องการให้กับลูกค้า ซึ่งโดยทั่วไปแล้ว อาจแบ่งผลิตภัณฑ์ ออกได้เป็น 2 ลักษณะ ได้แก่ ผลิตภัณฑ์ที่อาจจับต้องได้ และ ผลิตภัณฑ์ที่จับต้องไม่ได้

- สินค้า หรือบริการ โดยพิจารณาจากการตอบสนองความต้องการของลูกค้า

- กลยุทธ์ที่ใช้กับตัวผลิตภัณฑ์ หรือจุดเด่นของผลิตภัณฑ์ของเรา เช่น มีแพคเกจไม่เหมือนใคร รสชาติไม่เหมือนใคร ไม่เคยมีในตลาดมาก่อน เป็นต้น

2. Price

- ความเหมาะสมของราคา (Price) ในตัวสินค้าและบริการ กับ คุณค่า (Value) ที่ผู้ใช้บริการ หรือ ลูกค้าจะได้รับ ควรมีความสัมพันธ์กัน

- ความเหมาะสมของราคา กับคุณค่าที่ลูกค้าจะได้รับ เมื่อเปรียบเทียบกับคู่แข่งอื่น ๆ

- กลยุทธ์การตั้งราคา ว่าใช้การตั้งราคาแบบใด สูง ต่ำ บ่งบอกถึงความเป็น premium ของตัวผลิตภัณฑ์ ตั้งราคาแบบ 99 29 หรือราคาสูง หรืออื่น ๆ

3. Place

- สถานที่ในการนำเสนอ หรือ สำหรับใช้ในการขายสินค้า และ บริการ ควรเลือกทำเลที่ตั้ง หรือ ช่องทางในการขายสินค้า ให้ตรงกลุ่มเป้าหมายเรามากที่สุด สามารถเดินทางสัญจรได้อย่างสะดวกรวดเร็ว มีระบบการติดต่อสื่อสารที่ดีในบริเวณนั้น ๆ

- สถานที่จัดจำหน่าย หรือช่องทางในการจัดจำหน่าย ซึ่งจะพิจารณาจากความสะดวกและปริมาณของลูกค้า

- ช่องทางจัดจำหน่าย ไซช่องทางทางใด เช่น อาจใช้ การขายทางอินเทอร์เน็ต มีหน้าร้าน ขายผ่านตัวแทน เป็นต้น ขายเหล่าฟวงเบียร์ เป็นต้น

Process

ว่าด้วยการพูดถึงกระบวนการทำงาน เนื่องจากงานด้านบริการ ต้องมีกระบวนการที่ชัดเจน จะต้องมีการออกแบบกระบวนการทำงาน เพื่อให้เกิดความเข้าใจตรงกัน โดยเฉพาะผู้ที่ทำหน้าที่ให้บริการต้องมีความเข้าใจในกระบวนการทำงานในทิศทางเดียวกัน ไม่ใช่ว่าพนักงานคนนี้พูดอย่างหนึ่ง และอีกคนก็ให้ข้อมูลอีกอย่างหนึ่ง หากใครก็ตามที่กำลังให้บริการแบบตัวใครตัวมัน แบบเอาตัวรอดไปวัน ๆ ในที่สุดลูกค้าก็จะจับได้ว่ากระบวนการทำงานของคุณนั้นยอดเยี่ยม ไม่ว่าคุณจะทำขายสินค้าและบริการประเภทไหนก็ตาม ทุกองค์กรจะต้องมีแผนการทำงานที่ดีเยี่ยม ทุกคนต้องเข้าใจและรู้ว่ขั้นตอนต่างๆ เริ่มต้นและต้องจบลงอย่างไร ที่สำคัญพนักงานฝ่ายบริการจะต้องเข้าใจกระบวนการทำงาน และสามารถตอบสนองความต้องการของลูกค้าได้อย่างดีเยี่ยม

หากองค์กรของคุณมีกระบวนการที่ยุ่ยากซับซ้อน อย่าปล่อยให้ลูกค้าเกิดความไม่แน่ใจหรือรู้สึกถึงเลว่ตนเองนั้นมิ

สมองน้อยนิดที่ไม่สามารถเข้าใจว่าจะต้องเริ่มต้นทำอะไร หรือต้องโยนความผิดให้ฝ่ายบริการที่ไม่มีความชัดเจน และไม่สามารถอธิบายให้เขาและเธอเหล่านั้นว่าจะต้องเจอกับอะไรบ้างในระหว่างที่กำลังถูกให้บริการ

posco
THAINOX



พอสโคเนลสตีล เกรด 304, 316L
STAINLESS STEEL TUBE 304-316L
ฝ่ายขาย 02 708 0141-5
www.vprangsee.com, Email: vpr01@vprangsee.com

JUTHA

JUTHA WAN METAL LTD.

- Stainless Steel
- Tool Steel / Alloy Steel

Tel.02-2940066-8
www.juthawan.co.th





4. Promotion

- มีการส่งเสริมการตลาดในตัวผลิตภัณฑ์ ด้วยการจัดโปรโมชั่นส่งเสริมการขาย ซึ่งถือได้ว่าเป็นหัวใจหลักของการขายในขั้นต้นเลยทีเดียว
- การส่งเสริมการขาย ที่จะทำให้เกิดแรงจูงใจในการซื้อสินค้า
- มีการส่งเสริมการตลาด การโฆษณา ลด แลก แจก แถม

5. People, Employee

• ด้านบุคคล หรือ พนักงานขององค์กร จะต้องมีความสามารถในการตอบสนองผู้ใช้บริการ มีความคิดริเริ่มสร้างสรรค์ และ มีความสามารถในการแก้ปัญหาต่างๆ หรือ เพื่อการสร้างค่านิยมให้แก่องค์กร

- ความรู้ความสามารถ และความน่าเชื่อถือของบุคลากร
 - ตัวคนในองค์กรมีการบริการดี หรือมีค่านิยมทำงานในองค์กร
 - People ถือว่ามีความสำคัญกับธุรกิจที่ต้องทำหน้าที่บริการเป็นอย่างมากค่ะ เพราะธุรกิจต่างๆ ในปัจจุบันส่วนใหญ่อาศัยคนเป็นเครื่องมือในการทำงาน หากต้องการให้บริการถูกจัดอันดับอยู่ในขั้นดีเลิศ ดิฉันคิดว่าคุณจะต้องสรรหาผู้ที่มีใจรักงานทางด้านบริการ บุคลิกดี ยิ้มแย้มแจ่มใส ที่สำคัญจะต้องมีความรู้และความสามารถพิเศษในหน้าที่เป็นอย่างดี นอกจากนี้แล้วยังต้องมีความอดทนต่อปัญหาที่เกิดขึ้น และพยายามเรียนรู้ที่แก้ไขปัญหาเพื่อนำไปสู่การให้บริการที่ดี
- ทุกวันนี้มีบริษัทห้างร้านต่างๆ ที่สามารถมัดใจผู้บริโภคได้ด้วยการให้บริการ ทั้งก่อน ระหว่างและหลังการขาย การพัฒนาตนเองเพื่อเพิ่มขีดความสามารถในการบริการนั้นถือว่าเป็นกลยุทธ์ที่มองข้ามไม่ได้เลยทีเดียว เนื่องจากทุกวันนี้การแข่งขันจะบอกคุณเองว่าควรจะทำอย่างไร เพื่อให้การบริการของคุณนั้นสามารถรองรับความต้องการของลูกค้าได้สูงสุด

6. Physical Evidence / Presentation

- เป็นการสร้างคุณภาพโดยรวมให้กับภาพลักษณ์ของสินค้าและบริการ รวมถึงทั้งด้านปรับปรุงคุณภาพทางกายภาพอื่นๆ อีกด้วย
- สิ่งที่น่าประทับใจต่อสายตาลูกค้า เช่น สี รูปร่าง แพคเกจจิ้ง บรรยากาศภายในร้าน เป็นต้น
- หลักฐานทางกายภาพ เช่น ร้านตัดผม มีเกียรติบัตรแชมป์ตัดผม ทำให้ลูกค้าเชื่อมั่น หรือ มีการใส่ยูนิฟอร์มเหมือนกัน ทำให้คนเชื่อมั่นในมาตรฐานของร้าน เป็นต้น

Physical Evidence

ว่าด้วยเรื่องหลักฐานการแสดงความเชื่อมั่นอาชีพของการให้บริการ ทุกสิ่งทุกอย่างที่ถูกจัดว่าเป็นปัจจัยที่ใช้ในการแข่งขันจะต้องรับรู้ได้ว่ากำลังใช้บริการมืออาชีพ ตัวอย่างเช่นสถานที่ให้บริการต้องโปร่งจนถึงความเป็นมืออาชีพด้วย หากคุณปล่อยให้มาตรฐานความสะอาดและปลอดภัยของคลินิกรักษาฟันใกล้เคียงกับซุ้มรถดอนพั้นข้างถนน ลูกค้าส่วนใหญ่ก็จะไม่มั่นใจความเป็นมืออาชีพของคุณอย่างแน่นอน

7. Process

- กระบวนการต่างๆ ในการจัดการด้านสินค้าและบริการ มีระเบียบข้อปฏิบัติที่ชัดเจนและรวดเร็ว เพื่อให้ผู้ใช้บริการเกิดความประทับใจ
 - กระบวนการในการจัดการด้านการบริการ ที่จะทำให้ลูกค้าเกิดความประทับใจ และเกิดความภักดีในตัวสินค้า
 - กระบวนการผลิตภัณฑ์ที่ รวดเร็ว ผิดพลาดน้อย และทำงานมาก
- ซึ่งทั้งหมดนี้ก็คือรายละเอียดโดยย่อของส่วนประสมทางการตลาดแบบ 7P นั่นเอง สำหรับนำไปปรับใช้กับหน่วยงานหรือองค์กรเพื่อให้เกิดประสิทธิภาพทางด้านสินค้าและบริการอย่างดีที่สุดในทุกด้านขององค์กร



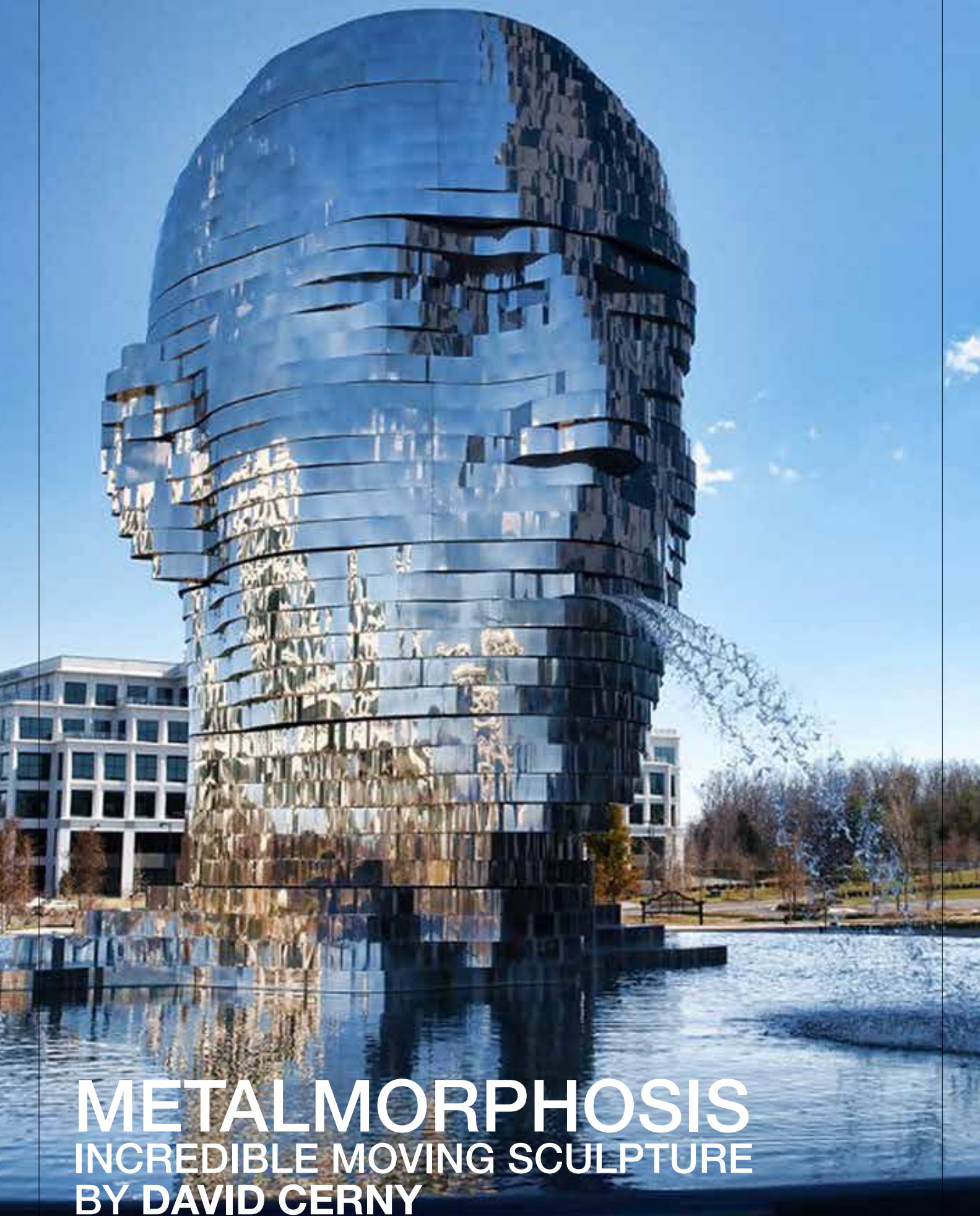
พอสโคเนลสตีล เบท 304, 316L
STAINLESS STEEL TUBE 304-316L
มีขายที่ 02 708 0141-5
www.vprangsee.com, Email: vpr01@vprangsee.com



JUTHA WAN METAL LTD.

- Stainless Steel
 - Tool Steel / Alloy Steel
- Tel.02-2940066-8
www.juthawan.co.th





METALMORPHOSIS

INCREDIBLE MOVING SCULPTURE
BY DAVID CERNY

posco
THAINOX



พอลิเมอร์สตีล ทูบ 304, 316L
STAINLESS STEEL TUBE 304-316L
ฝ่ายโทร 02 708 0141-5
www.vprangsee.com, Email: vpr01@vprangsee.com



JUTHA WAN METAL LTD.

- Stainless Steel
- Tool Steel / Alloy Steel

Tel.02-2940066-8
www.juthawan.co.th





posco
THAINOX



ท่อสเตนเลสสตีล ขนาด 304, 316L
STAINLESS STEEL TUBE 304-316L
หมายเลข 02 708 0141-5
www.vprangsee.com, Email: vpr01@vprangsee.com

งานออกแบบภายใต้การดูแลของ
DAVID CERNY
ผู้เกิดที่กรุงปราก สาธารณชนเชค
เขาออกแบบงานภายใต้ชื่อ
METALMORPHOSIS
ด้วยความสูง 25 ฟุต น้ำหนัก
14 ตัน เป็นลักษณะของศีรษะ
ของมนุษย์ทำจากสเตนเลสสตีล
ติดตั้งที่สหรัฐอเมริกา มีความ
น่าสนใจแก่ผู้ที่เดินผ่านไปมา
ท่ามกลางบรรยากาศที่
แตกต่างกัน



JUTHA

JUTHA WAN METAL LTD.

- Stainless Steel
- Tool Steel / Alloy Steel

Tel.02-2940066-8
www.juthawan.co.th



Title

Created

เมื่อวันที่ 16 พฤศจิกายน 2559 ที่ผ่านมา
กลุ่มบริษัทนิสสัน มอเตอร์ส (ประเทศไทย)
 ได้เข้าชมการผลิตของบริษัทโพสโก ไทยน็อกซ์ จำกัด (มหาชน)
 โดย มร. Mr.Hyung Mok Kim และทีมผู้บริหารให้การต้อนรับ



Section 3



posco
THAINOX



ท่อสแตนเลสสตีล ขนาด 304, 316L
 STAINLESS STEEL TUBE 304-316L
 หมายเลข 02 708 0141-5
www.vprangsee.com, Email: vpr01@vprangsee.com

JUTHA

JUTHA WAN METAL LTD.

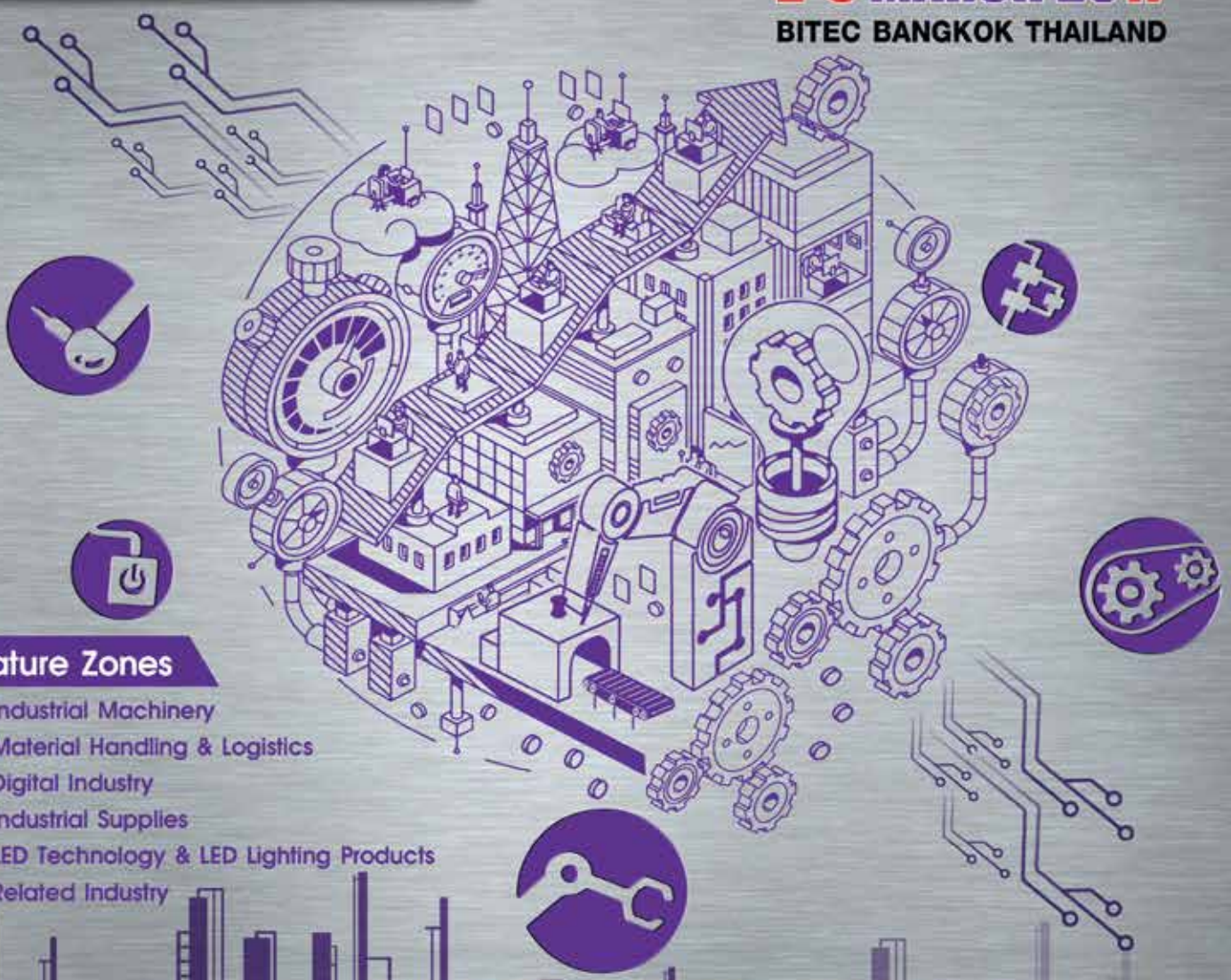
- Stainless Steel
- Tool Steel / Alloy Steel

Tel.02-2940066-8
www.juthawan.co.th



THE 15th THAILAND INDUSTRIAL FAIR 2017

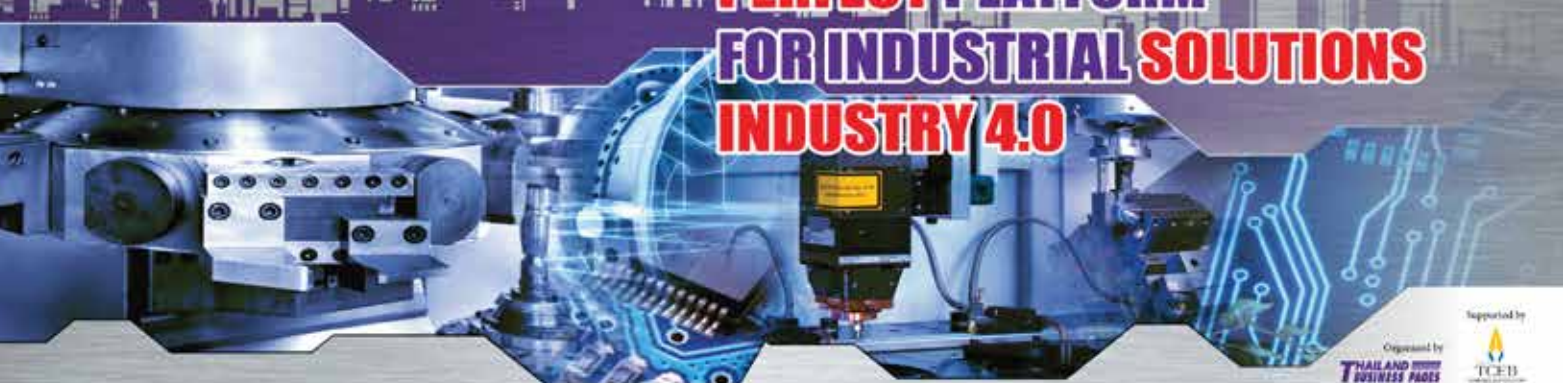
2-5 MARCH 2017
BITEC BANGKOK THAILAND



Feature Zones

- ▶ Industrial Machinery
- ▶ Material Handling & Logistics
- ▶ Digital Industry
- ▶ Industrial Supplies
- ▶ LED Technology & LED Lighting Products
- ▶ Related Industry

**PERFECT PLATFORM
FOR INDUSTRIAL SOLUTIONS
INDUSTRY 4.0**



Organized by
**THAILAND TODAY
BUSINESS PAGES**
Supported by
TCEB

posco
THAINOX



ท่อสแตนเลสสตีล ขนาด 304, 316L
STAINLESS STEEL TUBE 304-316L
เบอร์โทร 02 708 0141-5
www.vprangsee.com, Email: vpr01@vprangsee.com

JUTHA

JUTHA WAN METAL LTD.

- Stainless Steel
 - Tool Steel / Alloy Steel
- Tel.02-2940066-8
www.juthawan.co.th



THE 15th
**THAILAND
INDUSTRIAL
FAIR 2017**

For more details or book your Exhibit Space
Contact : Ms. Pomsawat
Tel. : 0-2967-8899 Ext. 1177 | Fax : 0-2937-3311 | E-mail : pomsawatv@gmail.com

รวมเทคนิควิธีทำความสะอาดสเตนเลส



การทำความสะอาดสเตนเลสอย่างง่าย

เมื่อใช้อุปกรณ์ เครื่องใช้เฟอร์นิเจอร์ หรือสิ่งของใดๆ ก็ตามมักจะเกิดรอยคราบ รอยสกปรกติดอยู่ สเตนเลสก็เหมือนวัสดุทั่วไปที่เมื่อนำมาใช้จะเกิดคราบต่างๆ ไม่ว่าจะเป็นคราบอาหาร คราบน้ำมือ คราบตกค้างจากสารทำความสะอาด หรือการใช้สเตนเลสในสภาพอากาศที่แตกต่างกัน เช่น แฉกพื้นที่ชายฝั่งทะเล สิ่งเหล่านี้ย่อมก่อให้เกิดคราบสกปรก ความหม่นของผิว หรือการกัดกร่อน ดังนั้นการจะทำความสะอาดสเตนเลสก่อนอื่นสิ่งที่เราควรคำนึงถึง

สิ่งทีควรคำนึงถึงก่อนทำความสะอาดสเตนเลส

1. ต้นเหตุของการเกิดคราบหรือรอยสกปรก
2. อุปกรณ์ทำความสะอาด
3. สารทำความสะอาด
4. สภาพแวดล้อม

เทคนิคการทำความสะอาดสเตนเลส ในกรณีต่างๆ

สเตนเลสมีรอยเปื้อนที่เกิดจากฝุ่นผง ดิน รอยนิ้วมือ เพียงแค่ใช้ฟองน้ำชุบน้ำอุ่น หรือผงซักฟอก หรือสบู่ละลายกับน้ำอุ่น เช็ดบริเวณรอยเปื้อนแล้วเช็ดให้แห้งด้วยผ้าขนหนูหรือผ้าธรรมดาหากคราบสกปรกยังติดอยู่ อาจใช้น้ำอุ่นผสมสารละลาย เช่น แอลกอฮอล์ หรืออาซิโตน ล้างออกด้วยน้ำเย็น และเช็ดให้แห้ง สเตนเลสมีรอยนิ้วมือที่ติดมาบน

ก่อนทำความสะอาดควรสวมถุงมือ เพราะต้องใช้โซดาไฟและดูด้วยแผ่นยางเบาๆ แล้วใช้ผ้าชุบน้ำเช็ดทำความสะอาดหลังจากนั้นล้างด้วยน้ำอุ่น ทางที่ดีควรเช็ดให้แห้งด้วย สเตนเลสโลหะอบชาและกาาแฟ

หากใช้ถ้วยสเตนเลส หรือบางบ้านใช้หม้อสเตนเลสต้มชา หรือแม้กระทั่งหม้อต้มกาแฟสเตนเลส เมื่อใช้ไปนานๆ แล้วไม่ทำความสะอาดให้ดี อาจเกิดรอยคราบของชาหรือกาแฟ ขอบแนะนำให้ล้างภาชนะหรือหม้อต้มด้วยโซดาไฟคาร์บอนเตกับน้ำ แล้วล้างออกอีกครั้งด้วยน้ำสบู่ จากนั้นล้างให้สะอาดด้วยน้ำอุ่น ขั้นตอนสุดท้ายก็เช็ดให้แห้ง สเตนเลสมีคราบน้ำมันหรือไขมันที่เกาะติดอยู่เป็นกรด จุ่มสเตนเลสลงในน้ำส้มสายชูเจือจาง 25% ล้างให้สะอาด ล้างออกด้วยน้ำสบู่และน้ำ แล้วล้างด้วยน้ำอุ่นอีกครั้ง เช็ดให้แห้ง หากยังไม่สะอาดพอ อาจจะใช้กรดไตรคลอโรเอทิลีนในอัตราส่วน 15 ต่อ 85 ภาชนะผลิตภัณฑ์หรือบนอุปกรณ์สเตนเลสที่มีคราบเปื้อน หลังจากนั้นล้างให้สะอาดด้วยน้ำที่ไว้ล้างผักแล้วล้างออกด้วยน้ำสบู่ แล้วจึงล้างด้วยน้ำจนกว่าจะแน่ใจว่าสะอาด แล้วจึงเช็ดให้แห้ง

สเตนเลสที่คราบสกปรกเกิดจากโรงงาน

เช่น จารบี น้ำมัน ฝุ่นผง เศษโลหะเล็กๆ จากการกัด ไส กลึง ด้วยเครื่องจักร กระบวนการประกอบ น้ำมันหล่อลื่นชนิดที่มีฤทธิ์เป็นด่างและไม่มีฤทธิ์เป็นด่าง กราไฟท์ โมลิบดีนัม ซิลิกา ... น้ำมัน คราบมัน และจาระบีเมื่อ เกิดรอยเปื้อนจากคราบน้ำมัน หรือจาระบี ให้ใช้แอลกอฮอล์ เช็ดบริเวณรอยเปื้อนหรือจุ่มสเตนเลสในแอลกอฮอล์ แล้วล้างน้ำอุ่นผสมกับสบู่หรือผงซักฟอก หลังจากนั้นล้างออกด้วยน้ำ และเช็ดให้แห้ง

สเตนเลสมีสิ่งสกปรกที่แข็งติด และสีของผิวสเตนเลสเปลี่ยน เนื่องจากความร้อน

ทา คริม หรือผงขัด (เช่น บัรโซ) ลงบนชิ้นงานแล้วขัดคราบที่ติดบนชิ้นงานไปในทิศทางเดียวกันกับโครงสร้างของ ผิว ล้างด้วยน้ำเย็นและเช็ดให้แห้ง หรือล้างด้วยสารละลายของกรดฟอสฟอริก และล้างด้วยสารละลายแอมโมเนีย แล้วค่อยล้างออกด้วยน้ำ และเช็ดจนแห้ง สเตนเลสเป็อนสี หรือสิ่งสกปรกที่ติดแน่นมาก

ถ้าสเตนเลสที่เกิดเป็นสนิม อาจจะเป็นสีเทาบ้าน แล้วกระเด็นมาโดนเป็นต้น ของแนะนำที่ใช้ฟองน้ำหมาดๆ จุ่มผงขัด ดูตรงรอยเปื้อนไปในทิศทางเดียวกัน ไม่ควรถูไปๆ มาๆ เสริจแล้วล้างด้วยน้ำ และเช็ดให้แห้ง หรือจะล้างด้วยสารละลายสี้ โดยใช้แปรงในลอนนุ่มๆ ถูบริเวณที่เกิดรอยเปื้อนเบาๆ จนคราบหลุดออก แล้วล้างออกด้วยน้ำหลังจากนั้นก็เช็ดให้แห้ง



ป้าย และสติ๊กเกอร์ สเตนเลส

จุ่มชิ้นงานสเตนเลสลงในน้ำสบู่อุ่นๆ เพื่อลอกเอาป้ายออก จากนั้นล้างให้สะอาดด้วยน้ำอุ่น เช็ดให้แห้งด้วยผ้า หากยังไม่ออกให้ถูออกด้วยเบนซิน ล้างด้วยน้ำสบู่ และล้างด้วยน้ำจนกว่าจะแน่ใจว่าไม่มีคราบน้ำมันบนชิ้นติดอยู่ แล้วเช็ดให้แห้ง

สเตนเลสมีรอยครูดกับพื้น หรือรอยแปรงขัดบาด

คนเข้าใจผิด คิดว่าทำความสะอาดด้วยแปรงขัดลวด แล้วคราบต่างๆ จะหมดไป โดยเฉพาะอุปกรณ์เครื่องครัว จึงทำให้อุปกรณ์เต็มไปด้วยรอยมากมาย ต้องจำไว้เลยว่า ห้ามใช้แปรงเหล็ก หรือฝอยเหล็กที่ทำจากเหล็กกล้าคาร์บอน เมื่อมีรอยเปื้อนประเภทนี้เกิดขึ้น ให้ขัดด้วยลูกบอลขัดในไปในทิศทางเดียวกัน ล้างด้วยน้ำผสมสบู่ หรือผงซักฟอก ตามด้วยน้ำสะอาด จนกว่าจะหมดคราบ และเช็ดแห้ง (ข้อควรระวัง ในการใช้ลูกบอลขัดก็คือวิธีการนี้จะไม่ใช่กับผิวสเตนเลส 2B หรือ 2D หรือผิวงานสำหรับตกแต่ง) (อ่านต่อฉบับหน้า)

posco
THAINOX



ท่อสเตนเลสสตีล เกรด 304, 316L
STAINLESS STEEL TUBE 304-316L
ฝ่ายขาย 02 708 0141-5
www.vprangsee.com, Email: vpr01@vprangsee.com



JUTHA

JUTHA WAN METAL LTD.

- Stainless Steel
- Tool Steel / Alloy Steel

Tel.02-2940066-8
www.juthawan.co.th



สแตนเลสแท้ 100%

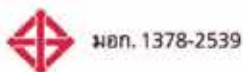
posco
THAINOX

We Move The World
in Silence

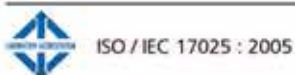
จากโรงงานโพสโค-ไทยน็อกซ์
ได้รับการรับรองมาตรฐานทั้งไทยและทั่วโลก



โพสโค-ไทยน็อกซ์ ผู้ผลิตสแตนเลสคุณภาพเยี่ยมแห่งเดียวในประเทศไทย
และใหญ่ที่สุดในอาเซียน ได้รับการยอมรับสูงสุดจากอุตสาหกรรมต่างๆ
กว่า 40 ประเทศทั่วโลก และเป็นส่วนหนึ่งของการสร้างสรรค์คุณภาพชีวิต
ให้แก่คนไทยตลอดจนสร้างความภาคภูมิใจให้แก่ประเทศ



มอก. 1378-2539



ISO / IEC 17025 : 2005

PED

RoHS

REACH



มาตรฐานผลิตภัณฑ์อุตสาหกรรม มอก.1378-2539
มาตรฐานการทดสอบในห้องปฏิบัติการ ISO/IEC 17025:2005
มาตรฐานความปลอดภัยเกี่ยวกับแรงดัน PED 97/23 EC
มาตรฐานความปลอดภัยด้านการจำกัดสารพิษปนเปื้อน
มาตรฐานความปลอดภัยด้านการใช้สารเคมีในการผลิต
มาตรฐานระบบจัดการอุตสาหกรรม ISO 9001:2008,
ISO 14001:2004, OHSAS 18001:2007

